

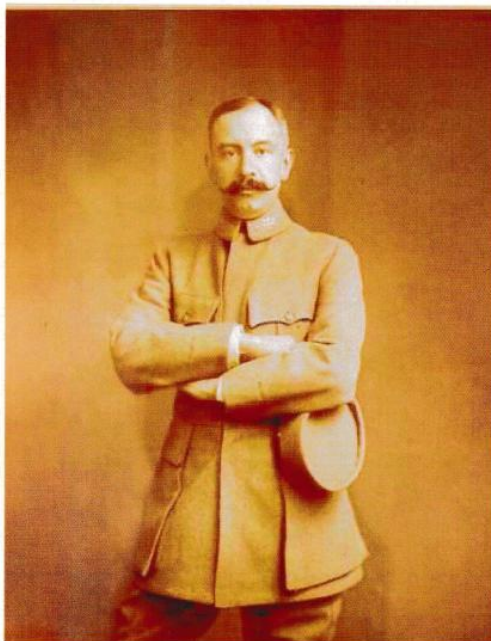


*André Thome,
Ancien député de Rambouillet
mort pour la France*

D'importantes recherches historiques ont conduit le général (2s) Michel Clémot, Président du Comité de Rambouillet de la SMLH , à publier un ouvrage sur André Thome.

André THOME (1879 – 1916)

Maire de Sonchamp et député de Rambouillet - Mort pour la France



André Thome en uniforme d'officier de dragons (tableau placé dans la salle du conseil municipal de Sonchamp, avec l'aimable autorisation de Madame Isabelle May-Ott, maire de Sonchamp)

Général (2^{me} section) Michel Clémot

15 novembre 2025

Le président de Luynes et les membres du bureau de la SHARY sont très honorés d'avoir contribué à la publication de cette communication, résultat d'un remarquable travail de recherche.

André Thome, docteur en droit en 1902, maire de Sonchamp en 1908, député de l'arrondissement de Rambouillet en avril 1914, exploitant d'un important élevage de moutons à Sonchamp, promis à un avenir radieux, est parti à la guerre en août 1914. Il a été affecté à l'arrière mais cela ne correspondait ni à son tempérament, ni à ses attentes. Il a alors multiplié les demandes auprès du ministre de la guerre pour être affecté en 1ère ligne et a été tué au moment où il obtenait satisfaction. Parmi les 17 députés déclarés morts pour la France au cours de la guerre, il est l'un des 9 avoir été tués à son poste de combat, en 1ère ligne.

TABLE DES MATIÈRES

INTRODUCTION	3
1. LA FORMIDABLE ASCENSION SOCIALE DE SON GRAND-PÈRE ET DE SON PÈRE	3
1.1 L'accès à la fortune en venant d'une famille pauvre	3
1.2 L'accès à la haute société parisienne	6
2. UNE VIE HEUREUSE DANS UN ENVIRONNEMENT PRIVILÉGIÉ	8
2.1 Une jeunesse entre Paris et la Seine-et-Oise	8
2.2 Un service militaire à Versailles	8
2.3 Une vie familiale épanouie et une vie professionnelle réussie	9
2.4 Une ascension politique prometteuse	12
3. LA MORT AU COMBAT EN PREMIÈRE LIGNE	15
3.1 Une forte volonté d'aller défendre la France	15
3.2 Des affectations qui le rapprochent progressivement de la première ligne	16
3.3 La mort au bout de l'engagement	18
3.4 Des hommages immédiats	19
3.5 Des erreurs commises postérieurement à sa mort	21
4. DE NOMBREUX HOMMAGES APRÈS SON DÉCÈS	23
4.1 Un décès annoncé à la chambre des députés et relayé par la presse	22
4.2 Les hommages rendus dans la Seine-et-Oise	24
4.3 Les hommages rendus dans d'autres villes	30
4.4 Marthe Thome, sa veuve, soucieuse de la mémoire de son mari	31
4.5 Un navire à son nom	32
5. À LA RECHERCHE DE SON LIEU D'INHUMATION DÉFINITIF	32
5.1 Le transfert du corps de Blercourt vers un autre lieu	32
5.2 Des recherches infructueuses partout où la famille avait des attaches	33
5.3 Une inhumation à Douaumont, l'hypothèse la plus probable	35
CONCLUSION	37
ANNEXE - ARBRE GÉNÉALOGIQUE	39
REMERCIEMENTS	40
LES SOURCES	41

L'ouvrage, d'une quarantaine de pages, peut être commandé auprès de la Société historique et archéologique de Rambouillet et de l'Yveline (SHARY) qui le vend à 15 euros plus 3 euros de frais de port pour l'envoi par la Poste (soit 18 euros).

Les commandes sont à adresser à la SHARY soit par mail: shary.1836@orange.fr, soit par courrier : Société historique et archéologique de Rambouillet et de l'Yveline 6, avenue du Maréchal Foch 78120 Rambouillet